

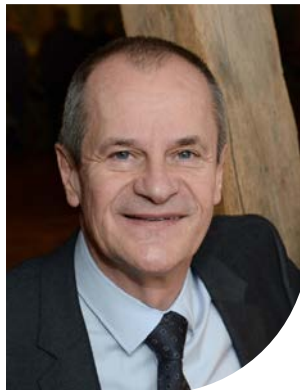
# Face au cancer, nous sommes plus forts ensemble



Et si vous faisiez un don ?  
[don.ligue-cancer.net](http://don.ligue-cancer.net)



# ÉDITO



Pr. Jean-Pierre Benoît  
Président bénévole  
du Comité du Maine-et-Loire  
de la Ligue contre le Cancer

Face à l'écrasante incertitude de l'avenir et à la montée alarmante de la haine et de l'intolérance dans le monde, il est réconfortant de constater la mobilisation croissante du public autour de notre combat : la lutte contre le cancer.

Chaque jour, ou presque, nous est donnée la possibilité de l'observer depuis la fenêtre du Comité 49 de la Ligue :

- Un nombre croissant de donateurs et d'adhérents,
- Une augmentation régulière des bénévoles,
- Une mobilisation sans faille des administrateurs et des salariés,
- Des propositions quasi journalières d'initiatives de partenaires issus de toute la société civile : entreprises, établissements scolaires, associations sportives ou culturelles, groupes d'amis...

Toute cette énergie et cette envie sont mises au service d'un projet : se liguer contre la première cause de mortalité en France.

Et 2022 a, une nouvelle fois, illustré ce formidable élan au service des patients, des proches, des équipes médicales, des chercheurs et des décideurs.

En tant que Président bénévole du Comité, je suis honoré de la confiance que vous me témoignez. Soyez assurés de mon total engagement à vos côtés.

Face au cancer, nous sommes plus forts ensemble.

## SOMMAIRE

**La Ligue contre le Cancer** p. 4

**La Ligue de Maine-et-Loire** p.6  
Zoom sur le bénévolat

**Les événements de l'année 2022** p.8

**Les ressources financières de la Ligue 49** p.10  
La générosité du public

### Les missions sociales

- Recherche p.13
- Aide aux malades et à leurs proches p.14
- Information, prévention et dépistage p.16
- Mécénat/Partenariat - Lig'Entreprises p.19

# LA LIGUE NATIONALE CONTRE LE CANCER

La Ligue contre le Cancer est une **association loi 1901**, créée en 1918, reconnue d'utilité publique. Elle repose sur la générosité du public et sur l'engagement de ses bénévoles et salariés, formés pour répondre aux besoins des personnes concernées par le cancer. La fédération est composée de **103 Comités départementaux**, présents sur tout le territoire national.

## En 1<sup>ère</sup> ligne contre les cancers

### CHERCHER POUR GUÉRIR

**1<sup>er</sup> financeur privé et indépendant de la recherche en cancérologie en France**, la Ligue contre le Cancer joue un rôle moteur dans les avancées de la recherche scientifique et médicale, permettant de faire reculer la maladie.

### PRÉVENIR POUR PROTÉGER

On estime que **44 % des cancers sont évitables**. Connaître les facteurs de risque et agir pour les éviter est un moyen d'action essentiel pour faire reculer le cancer.

### ACCOMPAGNER POUR AIDER

Grâce à la générosité de ses adhérents, la Ligue dispose de moyens financiers afin d'assurer **une aide efficace pour des milliers de personnes malades et leurs proches**.

### MOBILISER POUR AGIR

La Ligue contre le Cancer, grâce à son maillage territorial, est le témoin des réalités quotidiennes, des difficultés et des attentes des personnes malades et de leurs proches. Elle a su, à maintes reprises, faire pression sur les autorités publiques pour **agir sur les orientations législatives et sanitaires**.

## 1<sup>er</sup> financeur de la recherche

La Ligue contre le Cancer est le **1<sup>er</sup> financeur associatif et indépendant de la recherche en cancérologie en France**.

En 2022 ce sont plus de 41 millions d'euros qui ont été fléchés vers la recherche scientifique et médicale qui s'articule autour de 4 pôles :

- la recherche fondamentale
- la recherche clinique
- la recherche épidémiologique
- la recherche en sciences humaines et psychosociales

## Label «don en confiance»



L'association est labellisée **«Don en confiance»**. Cet organisme rassemble plus de 100 associations et fondations caritatives autour d'une **charte de déontologie**. Elle exerce la mission de contrôle de l'appel à la générosité du public et de l'utilisation des fonds collectés, en veillant à l'**engagement de l'association sur les principes de transparence, de recherche d'efficacité, de probité, de désintéressement et de respect des donateurs**.



# LE COMITÉ DE MAINE-ET-LOIRE

**Le Comité de Maine-et-Loire de la Ligue contre le Cancer mène de nombreuses actions dans le département grâce à la mobilisation de ses donateurs, bénévoles, partenaires et salariés.**

Depuis 2012, le Comité de Maine-et-Loire, situé au 20 rue Roger Amsler à Angers, héberge le SASAD - Cancer et Enfance (Service d'Aide Spécialisée à Domicile) et met à disposition gratuitement, des salles pour les permanences des associations suivantes : Les Mutilés de la Voix des Pays de la Loire, Information et Aide aux Stomisés de l'Anjou, Vivre comme avant, Europa Donna.

## COMMENT DEVENIR BÉNÉVOLE ?

La Ligue 49 étudie régulièrement les demandes qui lui sont adressées.

- par courrier :  
20 rue Roger Amsler - 49100 Angers
- par mail :  
cd49@ligue-cancer.net
- en ligne :  
www.ligue-cancer.net/cd49  
> rubrique «Devenir Bénévole»

## Des bénévoles engagés

219 bénévoles sont **répartis sur le territoire du Maine-et-Loire** divisé en **12 antennes** : Angers, Anjou Bleu, Baugeois-Vallée, Beaupréau, Chalonnes-sur-Loire, Cholet, Douessin, Layon-Aubance, Les Hauts-d'Anjou, Noyant-Villages, Saumurois et Vihiersois.

Les bénévoles sont **relais d'information, acteurs de prévention, de l'aide aux malades et contributeurs à la collecte de fonds.**

Ils participent à de nombreuses actions, parmi elles :

- Contacts avec les élus et partenaires locaux
- Organisation de manifestations : Randonnées, pièces de théâtre, concerts, vide-greniers...
- Tenue de stands d'information
- Distribution de supports de communication
- Interventions dans des établissements autour d'une thématique de la prévention
- Animations d'ateliers pour les patients

Des temps de formation et d'échanges sont organisés tout au long de l'année.

## Composition du bureau

**Pr. Jean-Pierre Benoît,**  
Président

**Paul Iogna-Prat**  
Vice-Président

**Pr. Jean-Claude Granry**  
2<sup>e</sup> Vice-Président

**Dr. Pierre Marie Pabot du Châtelard**  
Secrétaire Général

**Pierre Gohier**  
Secrétaire Général Adjoint

**Jacques Fatou**  
Trésorier

Le Conseil d'Administration, constitué d'Administrateurs bénévoles, décide de ses orientations et actions.

10 917  
donateurs

10 034  
adhérents

219  
bénévoles

11  
salariés



# CALENDRIER DE L'ANNÉE 2022

ET SI EN JANVIER ON FAISAIT UNE PAUSE AVEC L'ALCOOL ?

DOSSIER DE PRESSE DÉCEMBRE 2021

## JANVIER - DRY JANUARY

Chaque année, la Ligue 49 lance le défi du Dry January en Maine-et-Loire. Un défi qui a pour objectif de sensibiliser au **2<sup>e</sup> facteur de risque de cancer : l'alcool** en proposant à tous de ne pas consommer d'alcool pendant le mois de janvier.



## FÉVRIER - SOIRÉE REMISE DES SUBVENTIONS RECHERCHE

**1<sup>er</sup> financeur associatif**, la Ligue 49 finance des projets de recherche d'envergure visant notamment à comprendre les relations entre la tumeur et son environnement. Dans le cadre du CSIRGO (Conseil Scientifique Inter Régional Grand Ouest), des subventions sont remises aux équipes nationales, départementales et inter régionales de recherche en cancérologie.



## MARS - MARS BLEU

**Mois dédié à la prévention et au dépistage du cancer colorectal**, la Ligue 49 organise de nombreuses actions dont le Côlon Tour : la visite d'une structure gonflable géante pour comprendre l'intérêt d'un dépistage précoce. C'est aussi le mois de l'opération **Tous Unis contre le Cancer** en partenariat avec l'enseigne E.leclerc en faveur de la recherche sur les cancers pédiatriques.



## AVRIL - SEMAINE EUROPÉENNE DE LA VACCINATION

La Ligue 49 promeut l'utilisation des vaccins et rappelle l'importance du vaccin contre le **papillomavirus** pour **lutter contre le cancer du col de l'utérus**, pour les jeunes filles et garçons à partir de 11 ans. Elle prend en charge le coût résiduel pour celles et ceux qui n'ont pas de complémentaire santé.



## MAI - PRÉVENTION CANCER DE LA PEAU

Le Syndicat National des Dermatologues Vénérologues (SNDV) organise chaque année la semaine nationale de prévention et de dépistage **des cancers de la peau**. La Ligue 49 prend part à cette semaine et mène de nombreuses actions sur la prévention solaire, tout au long de l'été.



## JUIN - PRÉVENTION CANCER DU COL DE L'UTÉRUS

**Le cancer du col de l'utérus**, dont on recense encore 3 300 nouveaux cas par an en France, recule grâce aux stratégies de dépistage qui consiste en la surveillance régulière du col, au cours d'exams gynécologiques réalisés par un professionnel de santé.



## SEPTEMBRE - SEPTEMBRE EN OR

Mois de lutte contre **les cancers des enfants**, la Ligue 49 communique sur le caractère essentiel des travaux de recherche, portant aussi bien sur des thèmes de recherche fondamentale (origines de ces cancers) que de recherche épidémiologique (causes) et de sciences humaines et sociales : prévention, éducation à la santé, mais surtout, suivi à long terme des patients et des séquelles.



## OCTOBRE - OCTOBRE ROSE

**Mois dédié à la prévention et au dépistage du cancer du sein**, la Ligue 49 propose de nombreux rendez-vous, comme « Voyage au cœur du sein » : oeuvre artistique au service du médical, cette structure gonflable géante propose de voyager à l'intérieur des seins d'une femme, pour s'informer sur l'intérêt d'un suivi régulier par un professionnel de santé.



## NOVEMBRE - MOI(S) SANS TABAC

Lancé par le ministère des Solidarités et de la Santé et Santé publique France, en partenariat avec l'Assurance maladie, la Ligue 49 fait partie des structures ambassadrices de ce défi et est co-auteur du kit d'arrêt du tabac. **1<sup>er</sup> facteur de risque de cancer, le tabac** représente une des thématiques phares de sensibilisation.



## DÉCEMBRE - APPEL À LA GÉNÉROSITÉ

La Ligue contre le Cancer mène une campagne d'appel à dons. 92,5 % de ses ressources sont issues de la générosité du public. Les dons sont essentiels pour permettre de faire reculer la maladie en soutenant la recherche, en aidant les malades et leurs proches et en informant sur les facteurs de risque de cancer, dès le plus jeune âge.

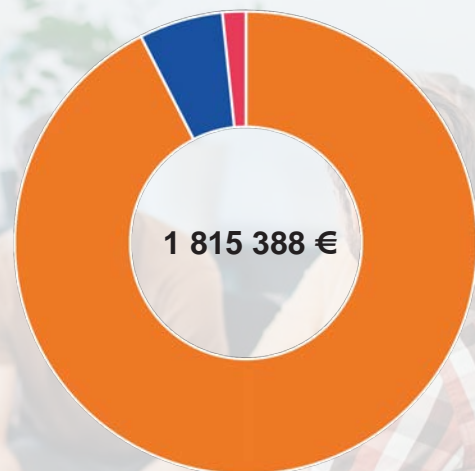
# LES RESSOURCES FINANCIÈRES DE LA LIGUE 49



**Générosité du public**  
1 679 273 €  
92,5 %

**Subventions**  
29 552 €  
1,6 %

**Autres produits :**  
106 563 €  
5,9%



L'année 2022 a été marquée par une **nouvelle hausse du nombre d'adhérents** (10 034, soit + 1,22% par rapport à 2021).

La Ligue de Maine-et-Loire fonctionne essentiellement **grâce à la générosité de ses donateurs qui représente 92,5 % des ressources**. Ces dernières ont diminué en 2022, du fait de la nouvelle convention nationale legs & assurance vie où désormais 50 % du montant est versé au Comité départemental pour une utilisation libre. Auparavant 100 % était versé au Comité départemental avec 80% affectés à la recherche et 20 % en utilisation libre.

Les ressources comprennent également des subventions qui incluent notamment le soutien de :

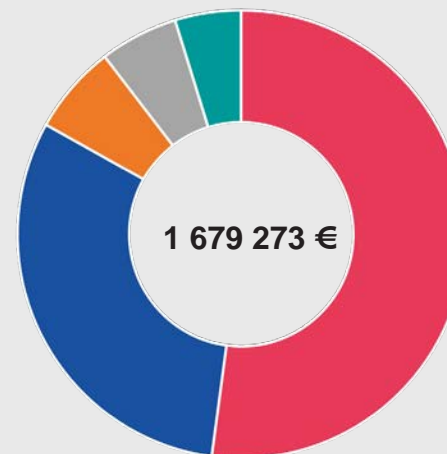
- 40 communes du département (7 282 €- hors aide directe : prêt de matériel, salles...)

- Organismes sociaux

Les autres produits concernent les abonnements à la revue de l'association intitulée "Vivre", les produits financiers, les prestations facturées, etc.



la générosité du public



**Legs**  
521 197 €  
31 %

**Dons :**  
875 013 €  
52,1 %

**Quêtes**  
107 453 €  
6,4 %

**Cotisations :**  
80 272 €  
4,8 %

**Manifestations :**  
95 338 €  
5,7 %



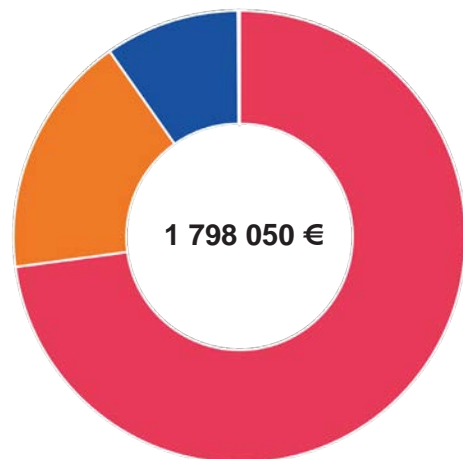
## COMMENT LES DONS SONT-ILS COLLECTÉS ?

- **Appels à dons par courrier** : 12 campagnes ont été envoyées en 2022.
- **Formulaire en ligne** : [don.ligue-cancer.net](https://don.ligue-cancer.net)
- **Collecte événementielle numérique** : collecte digitale à l'occasion d'un événement, d'une cagnotte en ligne, d'une opération de collecte sur TPE dans des commerces/pharmacies...
- **Collecte face-à-face** : sollicitations dans la rue, sur une période donnée, pour sensibiliser le grand public et collecter des fonds.
- **Partenariats locaux et nationaux** : Kiabi, E.Leclerc, Kolmi-Hopen, GHD, Minoterie Bourseau...
- **Événements caritatifs** : Les manifestations permettent de collecter des fonds via des inscriptions payantes ou des dons spontanés.
- **Dons-Quêtes décès/Legs** : La Ligue fait partie des associations habilitées à recevoir des donations et legs. Les notaires du Maine-et-Loire se font relais de l'information.

# MISSIONS SOCIALES RÉPARTITION DES RESSOURCES

Les fonds collectés et l'engagement de ses équipes sur le département permettent à la Ligue de Maine-et-Loire de mener **des actions concrètes pour lutter contre le cancer** :

- le financement de la recherche scientifique et médicale
- les actions pour les malades et leurs proches
- l'information du public, la prévention et la promotion des dépistages
- la mobilisation de la société pour changer le regard sur la maladie et les malades



# MISSION RECHERCHE



Remise des subventions aux chercheurs du Maine-et-Loire - février 2023



**1 310 387 €**  
*16 projets financés*

11 programmes nationaux

4 projets de recherche départementaux

1 projets de recherche interrégionaux dans le cadre du CSIRGO (Conseil Scientifique Inter Régional Grand Ouest)

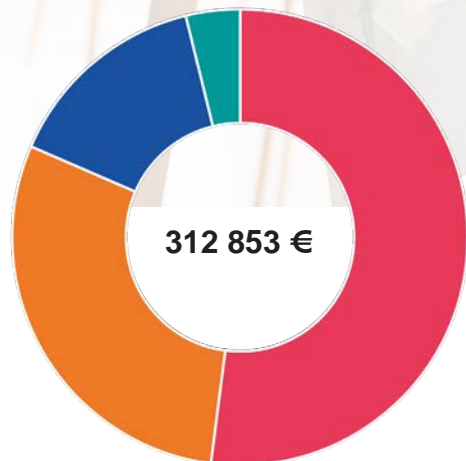
## POURQUOI LA LIGUE 49 SOUTIEN LA RECHERCHE ?

Ces dernières années, **des progrès majeurs** ont permis une amélioration significative de la prise en charge de certains des cancers les plus courants.

Ces avancées se concrétisent par la mise au point de thérapies dites « ciblées » agissant de façon spécifique sur la cellule cancéreuse, ou encore des immunothérapies, c'est-à-dire des traitements qui renforcent le système immunitaire des malades.

**La recherche scientifique et médicale constitue la clé d'une meilleure compréhension du cancer. Elle est à l'origine de toutes les avancées qui permettront de vaincre la maladie.**

# MISSION AIDE AUX MALADES ET À LEUR PROCHE



**Accueil, écoute, information**  
(dont Espaces Ligue)  
**162 870 €**  
**52.1 %**

**Fonctionnement**  
(dont patients ressource et amortissements)  
**92 051 €**  
**29.4 %**

**Aides financières :**  
**45 932 €**  
**14,7 %**

**Mieux-être des malades**  
(dont subventions associations, lieux de soins)  
**12 000 €**  
**3.8 %**



## Les aides

Grâce à la générosité de ses adhérents, la Ligue dispose de moyens financiers pour assurer une aide efficace aux malades et à leurs proches :

- Accueil, écoute, information et activités diverses au sein des **Espaces Ligue**
- Soutien à la vie quotidienne par le biais d'**aides financières**,
- Amélioration de la prise en charge des malades via la représentation des usagers, l'expérimentation "**Patient Ressource**", l'attribution de **subventions** et les **partenariats avec les acteurs de santé**.

## Les Espaces Ligue et soins de support

### PROGRAMME D'ACTIVITÉS GRATUITES

📍 Angers | Segré-en-Anjou Bleu | Chemillé-en-Anjou

### Bien-être

#### Ateliers individuels

- > Soins et conseils socio-esthétiques
- > Consultation d'onco-sexologie

#### Ateliers collectifs

- > Couleur/ morphologie et maquillage
- > Nouage de foulard, turban et accessoires
- > Relaxation

### Activité Physique Adaptée

#### Séances collectives

- > Renforcement musculaire
- > Marche adaptée
- > Pilates
- > Aquagym
- > Relaxation

### Ateliers créatifs

#### Art Thérapie

- > Arts plastiques
- > Modelage
- > Entourage (création avec un proche)
- > Art-floral

### Vie pratique

#### Sensibilisation et information

- > Alimentation
- > Informatique
- > Maintien ou reprise d'activité
- > Consultation juridique
- > Sensibilisation au sevrage tabagique



### Groupes de parole

- > pour les personnes malades
- > pour les proches



# MISSION INFORMATION PRÉVENTION DÉPISTAGE

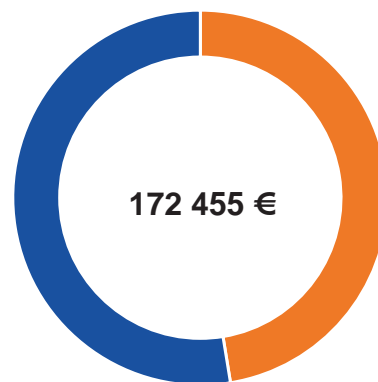
Avec 157 000 décès par an,  
le cancer est la **1<sup>ère</sup> cause de mortalité en France.**

Or, **44 % des cancers pourraient être évités** grâce à des changements de comportement et de mode de vie. La prévention constitue donc un moyen d'agir essentiel et un enjeu prioritaire dans la lutte contre les cancers.

La Ligue de Maine-et-Loire mène de nombreuses actions d'information et de sensibilisation à la prévention des cancers dans le département.

Promotion  
du dépistage  
81 732 €  
47,4 %

Prévention  
90 663 €  
52,6 %



## COMMENT FAIRE DE LA PRÉVENTION ?

La Ligue contre le Cancer s'adresse à tous les publics y compris les populations fragiles éloignées du parcours de soins. L'association agit tout au long de l'année avec entre autres :

- **La création d'Espaces sans tabac** (11 en Maine-et-Loire)
- La diffusion de campagnes de communication
- La présence de l'association sur les événements locaux
- Les interventions en entreprises
- Le développement de nouveaux outils en réalité virtuelle
- La création d'un événement grand public pour Octobre Rose
- **La promotion des dépistages organisés** (sein, colorectal, col de l'utérus)



Journée du 11 octobre 2022, Centre de Congrès - Angers

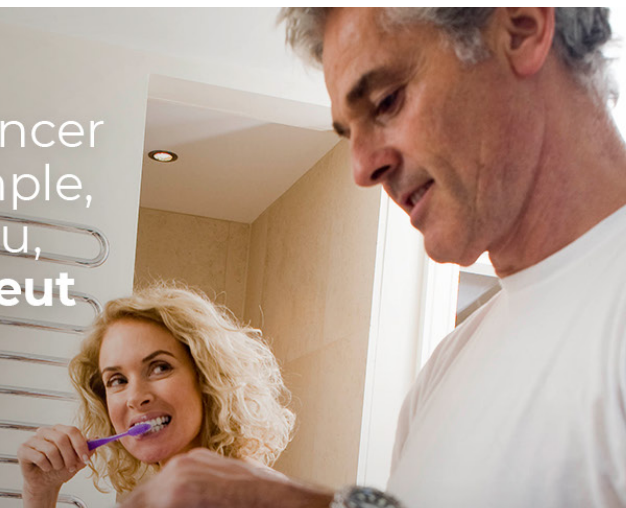
## Mission prévention

### POURQUOI FAIRE DE LA PRÉVENTION ?

- **Accroître la participation aux tests de dépistages** organisés pour une prise en charge plus tôt de la maladie.
- Encourager chacun à **prendre soin de sa santé** en consultant des professionnels régulièrement.
- Informer sur les facteurs de risque et de protection pour **faire évoluer les habitudes et les modes de vie en faveur de sa santé.**
- Sensibiliser le grand public pour **développer le dialogue** afin que chacun puisse diffuser les messages à son entourage.
- Faire connaître les enjeux et les dangers de certains produits, de certaines pratiques ou habitudes pour **développer une conscience collective** et agir à plus grande échelle.

Le dépistage du cancer colorectal, c'est simple, rapide et sans tabou, surtout quand il peut vous sauver la vie.

#CHECKDESFESSES



## Zoom sur...



**1<sup>er</sup> facteur de risque de cancer, le tabac est une priorité de santé publique.** La Ligue contre le Cancer, militante pour une génération sans tabac en 2030, propose aux municipalités la mise en place d'Espaces sans tabac.

Ce label peut être mis en place dans des espaces publics extérieurs (parcs, sentiers pédestres, abords des écoles, etc.)

# PARTENARIAT MÉCÉNAT

## DEVENIR MÉCÈNE

Les entreprises ont la possibilité de **participer aux missions de la Ligue 49** sur leur territoire **en finançant un projet** de leur choix (aide aux personnes malades, recherche, prévention...) Plus qu'un don financier, le mécénat marque un **engagement philanthropique** créateur de valeur et d'attractivité pour l'entreprise.

- **70% des salariés** déclarent qu'ils seraient plus « loyaux » et plus « fidèles » envers leur employeur si ce dernier était investi dans une démarche de responsabilité \*
- Pour les français, la santé est le **1<sup>er</sup> domaine à soutenir** \*\*

Le mécénat est une intention libérale formalisée par une convention. Il est sans contrepartie directe et ouvre droit à une réduction d'impôt égale à 60 % du montant du don, pris dans la limite de 0,5 % du chiffre d'affaires hors taxes.

## DEVENIR PARTENAIRE

En créant **une action solidaire en faveur de la Ligue contre le Cancer du Maine-et-Loire**, les entreprises deviennent partenaires de l'association. Ce partenariat est formalisé au travers d'une convention. Elles peuvent alors communiquer sur leur opération auprès de leur clientèle et valoriser leur engagement dans la lutte contre la maladie.

Les possibilités de partenariats sont infinies : repas caritatif, concert, concours sportif, produit-partage, randonnée...

\* Rapport Admical/ Katar Public 2019 - \*\* Deloitte, Etude "Tendances RH" 2018



## Mission éducation

### Interventions en milieu scolaire

La Ligue contre le Cancer 49 intervient auprès des enfants et des jeunes adultes pour les sensibiliser aux notions de prévention santé, de bien-être et d'hygiène de vie. En 2022, ce sont plus de **58 interventions** qui ont eu lieu dans les écoles primaires, collèges, lycées, maisons familiales... auprès de **1 808 élèves**.

### Défi collectif

Chaque année un concours de créations artistiques est proposé aux écoles du Maine-et-Loire sur le thème lié à la maladie. Cette année, **5 écoles**, soit **200 élèves**, ont travaillé et créé autour du sujet « l'Aliment'Action ».

**La Ligue contre le Cancer bénéficie de l'agrément national d'association éducative complémentaire de l'enseignement public, délivré par le Ministère de l'Éducation Nationale.**



## Lig'Entreprises

**40% des personnes diagnostiqués d'un cancer sont des actifs.**

Lutter contre le cancer est aussi un **enjeu pour le monde du travail**. Dans le cadre du dispositif Lig'Entreprises, l'association intervient auprès des entreprises sous différentes formes (conférence, ateliers, stands...) pour :

- Ouvrir le dialogue et porter un autre regard sur la maladie
- Accompagner les collaborateurs et personnels encadrants
- Sensibiliser aux facteurs de risques et de protection
- Encourager aux dépistages
- Informer des actions de la Ligue pour les personnes malades

Nous construisons avec vous, une action sur-mesure.



MAINE-ET-LOIRE

## Ligue contre le Cancer - Comité départemental de Maine-et-Loire

20 rue Roger Amsler - 49100 Angers

02 41 88 90 21 / [cd49@ligue-cancer.net](mailto:cd49@ligue-cancer.net)

[www.ligue-cancer.net/cd49](http://www.ligue-cancer.net/cd49)



### Horaires d'ouverture

Lundi au jeudi : 9h-12h30 | 14h-17h

Vendredi : 9h - 12h30 | 14h - 16h30

### Accès

En voiture : parking sur place

En tram : arrêt CHU-Hôpital ou Capucins

En bus : Ligne 8 - arrêt Faculté de Médecine  
ou Ligne 5 - arrêt La Rochefoucauld